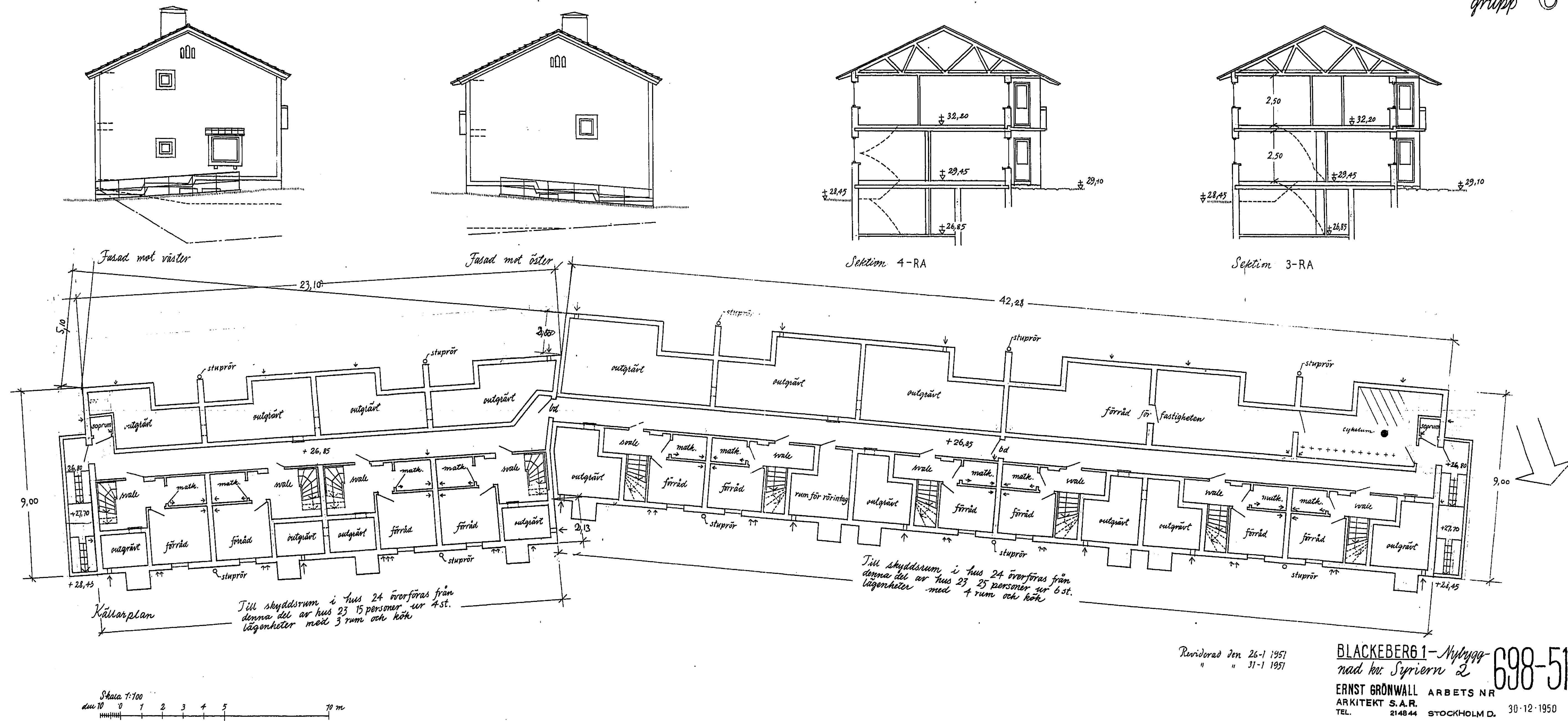


haus 23
grupp C



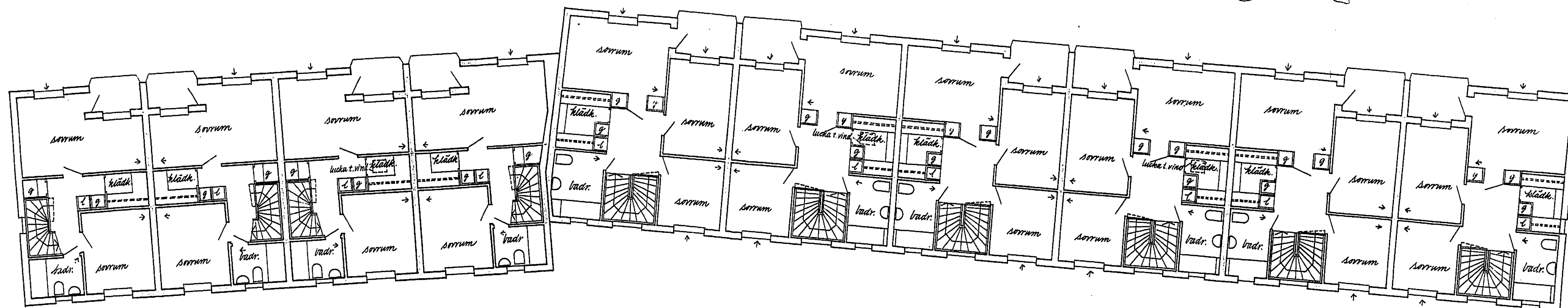
H8 1950/1

ING. TILL GYCKENSBÄCKEN
7 APR. 1951

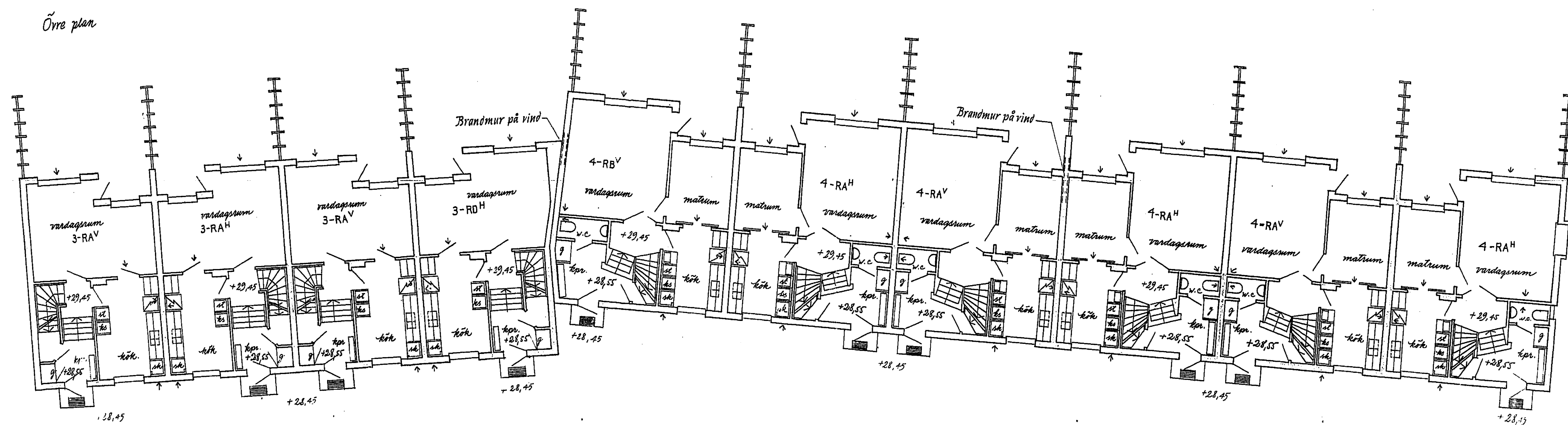
Likheten med den fastställda
utgången bestrykes.
Stockholm den 14/10/51
Per Carner

Stockholm den 14/10/51

hus 23
grupp C



Övre plan



Bottenplan

Skala 1:100
0 1 2 3 4 5 10 m

Reviderad den 26-1 1957
" " 31-1 1951

BLACKEBERG 1-Nybygg-
nad kv. Syriern 2 698-52
ERNST GRÖNWALL ARBETS NR
ARKITEKT S.A.R.
TEL. 214844 STOCKHOLM D. 30-12-1950

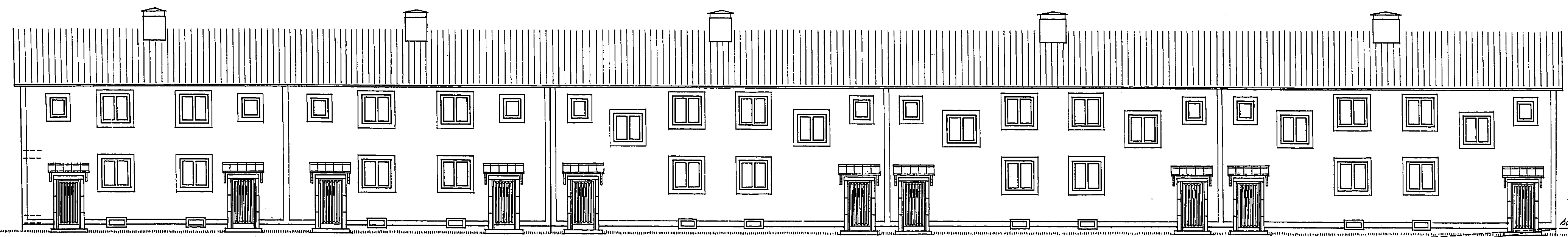
48 *Anna/1951*

ING. TILL BYGGNINGSNÄMNDEN
7 APR. 1951

*Liljekon med den fastställda
sitningen bestrykt
Stockholm den 26/10/51
Ans Österman*

*Blackeberg 1-Byggnad
när kv. Syriern 2*

Blackebergshus 23
grupp C



Fasad mot norr



Fasad mot söder

Skala 1:100
0 1 2 3 4 5 10 m

----- Nuvarande mark
----- Nuvarande berg

Reviderad den 31-1-1951

BLACKEBERG 1-Byggnad
när kv. Syriern 2
ERNST GRÖNWALL ARBETS NR. 698-53
ARKITEKT S.A.R. 30-12-1950
TEL. 214844 STOCKHOLM D.